

## Le Aree di Opencont

### CLIENTI

- Preventivi
- Ordini
- Bolle
- Fatture

### FORNITORI

- Ordini
- Bolle

### MAGAZZINO

- Distinta Base
- Movimenti
- Risultati e Statistiche

### CONTABILITÀ

- Contabilità Generale ed IVA
- Scadenario
- Gestione Bilanci

### COLLEGAMENTI ESTERNI

- Collegamento ad Assoconsul
- Collegamento ad Airone

### :: CLIENTI

L'area clienti si occupa della gestione di tutti i documenti emessi nei confronti dei clienti partendo dalla preventivazione e dall'ordine di vendita, fino ad arrivare al documento di trasporto ed alla fatturazione relativa.

Ciascun documento può essere compilato separatamente, ma può derivare anche automaticamente da documenti delle fasi precedenti. In particolare il preventivo può essere trasformato in ordine, l'ordine in bolla, la bolla in fattura o scontrino ed infine la fattura in contabilità.

Il trasferimento dei documenti alle fasi successive può essere effettuato singolarmente o di massa, secondo diversi criteri di selezione.

Una potente struttura di listini permette la personalizzazione dei prezzi di vendita e degli sconti abbinati agli articoli secondo diverse modalità, per cliente, per gruppo merceologico, per area di vendita, ecc.

Gli eventuali effetti di magazzino (es. impegno da cliente, scarico merce, ecc.) vengono immediatamente prodotti generando movimenti specifici per ciascuna tipologia di documento di vendita e sono immediatamente consultabili nei progressivi degli articoli.

La quantità degli articoli è controllata durante l'immissione delle righe segnalando eventuali esistenze nulle o negative.

L'abbinamento di un documento di vendita ad uno specifico agente permette la gestione completa delle provvigioni, calcolate sia a scaglioni che a percentuale sui valori inseriti.

La fatturazione può essere sia immediata che differita, l'IVA può essere determinata sia per scorporo che per calcolo a percentuale.

Le scadenze generate automaticamente dalla fatturazione possono essere consultate durante la compilazione del documento, potendole immediatamente modificare.

Le fatture e gli scontrini possono essere automaticamente trasferiti in contabilità, alimentando i relativi registri.

Tutti i documenti possono essere compilati in diverse valute ed automaticamente convertiti in fase di contabilizzazione nella valuta di riferimento utilizzata in contabilità.

### CARATTERISTICHE TECNICHE

Opencont è da sempre integrato con tutti gli altri prodotti del gruppo Nuova Informatica, in particolare Airone ed Assoconsul con i quali scambia le informazioni in modo biunivoco.

Il prodotto è disponibile in varie configurazioni che vanno dalla monoutenza su singoli personal computer, alla gestione condivisa in rete locale o geografica, fino a giungere all'utilizzo remoto, anche via Web, in modalità ASP.

Il prodotto permette la gestione contemporanea anche di più aziende, in questo caso l'anagrafica dei clienti fornitori e le tabelle vengono condivise.

Software per Windows 95 e successivi.

#### Requisiti minimi

Processore Pentium (consigliato Pentium II)  
RAM 32 Mb  
Disco 80 Mb disponibili  
Lettore CD-ROM

#### Servizio Internet

Oltre alla tradizionale assistenza telefonica, ai clienti viene assegnata una password di accesso al sito web di Opencont: [www.nuova-informatica.it/openinfo](http://www.nuova-informatica.it/openinfo), dove sono sempre disponibili e tempestivamente aggiornati:

- nuove release software
- novità e segnalazioni tecniche e commerciali
- forum con il servizio di assistenza
- indirizzo e-mail specifico per la soluzione di problemi tecnici: [opencont@nuova-informatica.it](mailto:opencont@nuova-informatica.it)



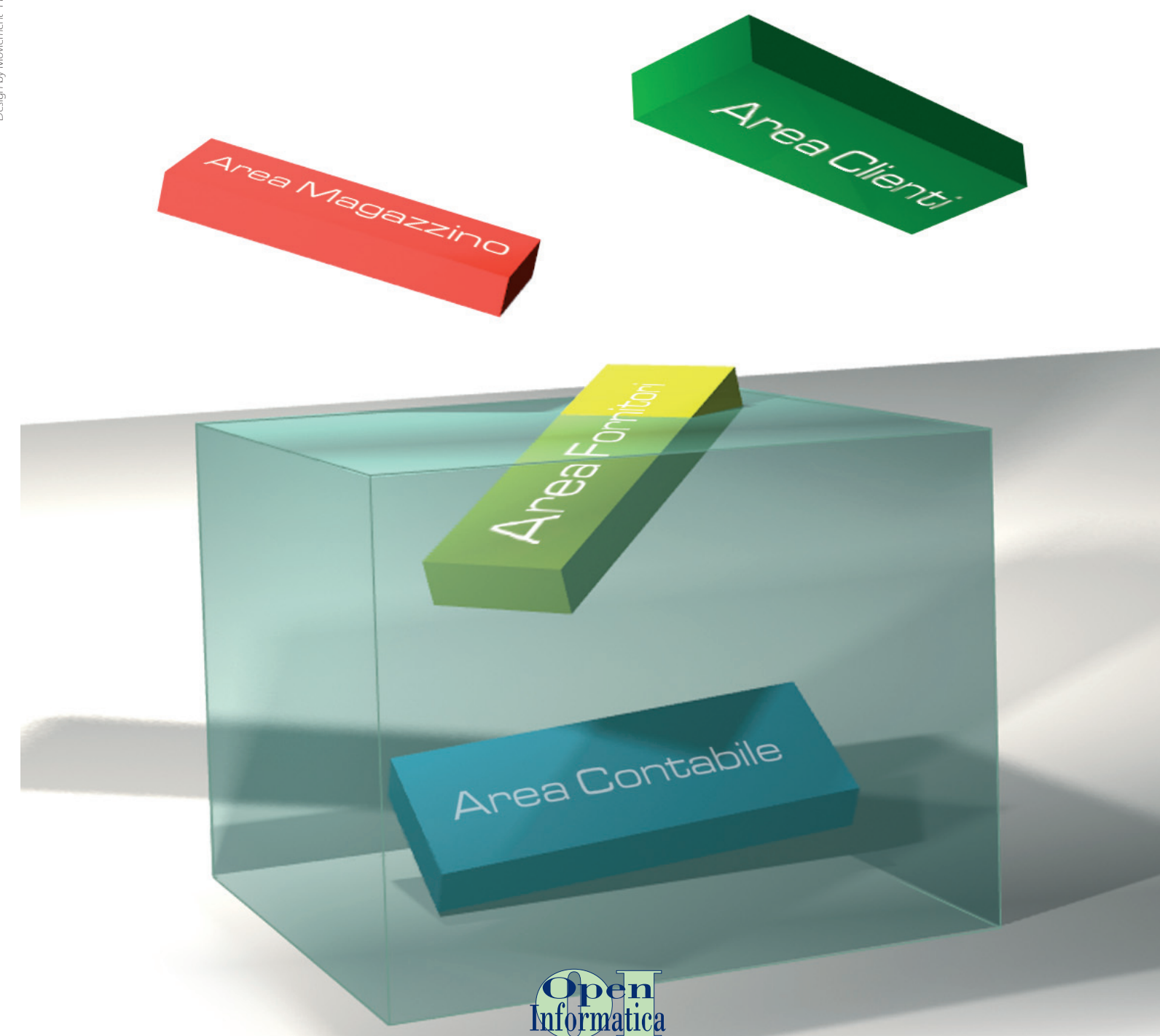
45100 ROVIGO - Corso del Popolo, 411  
tel. 0425/421542 r.a. - fax 0425/25428

[www.nuova-informatica.it/openinfo](http://www.nuova-informatica.it/openinfo)  
E-mail: [opencont@nuova-informatica.it](mailto:opencont@nuova-informatica.it)

# OPENCONT

Software gestionale per la piccola e media impresa

Design by Movement - FD - www.movement.com



Per ulteriori notizie aggiornate visitate il sito [www.nuova-informatica.it/openinfo](http://www.nuova-informatica.it/openinfo)



# Opencont software gestionale per la piccola e media impresa

## == CARATTERISTICHE GENERALI

Opencont ha un approccio di tipo "documento" per l'inserimento di qualsiasi informazione; tutti i dati e gli strumenti necessari sono presenti in un'unica finestra dalla quale l'utente opera tutte le scelte.

Durante la compilazione dei documenti si può accedere alla ricerca di qualsiasi informazione tabellata richiesta, dall'anagrafica del cliente, all'articolo, alle modalità di pagamento, alle banche, alle causali, ecc.; in mancanza dell'elemento ricercato si può procedere alla sua creazione senza uscire dal documento.

Tutte le informazioni inserite nelle anagrafiche dei clienti/fornitori e degli articoli vengono automaticamente proposte durante la compilazione dei documenti permettendo comunque l'immediata modifica.

Le righe di dettaglio che compongono il documento possono riferirsi ad articoli di magazzino, a voci di spesa ovvero essere inserite liberamente, senza alcun legame ed in forma anche descrittiva.

Tutti gli effetti di aggiornamento avvengono in tempo reale e l'eventuale modifica o annullamento di un documento si riflette sugli stessi automaticamente.

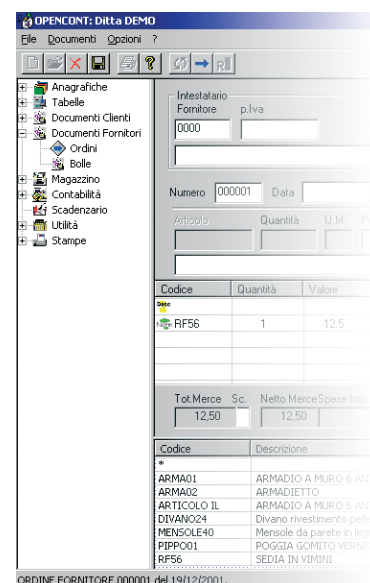
I documenti possono essere riprodotti su diversi modelli di stampa standard predisposti per le varie tipologie di periferiche (stampante ad aghi, getto d'inchiostro, laser).

Opencont è il software gestionale per la piccola e media impresa che permette di svolgere in modo semplice ed integrato tutte le attività amministrative ed i relativi documenti contabili.

Opencont è un prodotto interamente progettato e sviluppato dall'Open Informatica, azienda del gruppo Nuova Informatica, specializzata nella realizzazione di soluzioni software per l'impresa.

Il prodotto nato nel 1992 è stato tra i primi ad essere progettato fin dall'inizio per gli ambienti grafici del personal computer sfruttando da subito i vantaggi del mondo windows.

Opencont è suddiviso in Aree Gestionali, a loro volta composte da moduli perfettamente integrati tra di loro, ma utilizzabili anche separatamente.



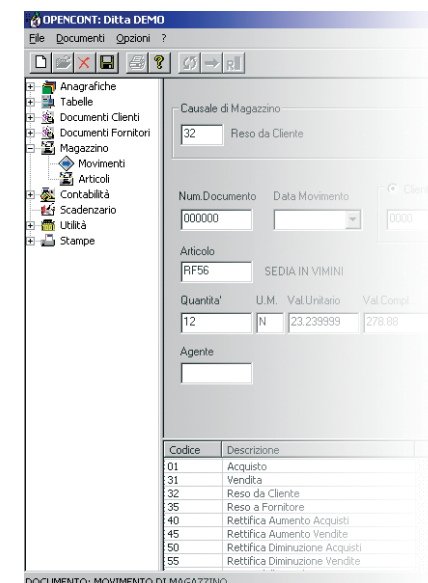
## == FORNITORI

L'area fornitori permette la gestione dell'ordine e della bolla fornitori automatizzando le fasi di riordino e carico del magazzino. Ciascuna riga inserita produce effetti immediati nel magazzino in base alla causale presente nel documento. I codici dei fornitori selezionati nei documenti vengono automaticamente abbinati agli articoli inseriti nelle corrispondenti anagrafiche. La bolla fornitori può essere automaticamente trasferita in contabilità, alimentando il relativo registro acquisti.

## == MAGAZZINO

L'area magazzino permette la consultazione e manutenzione di tutte le informazioni aggiornate dai documenti clienti - fornitori.

La vista per articolo permette una visione sintetica dei progressivi aggiornati potendo entrare successivamente nella scheda di dettaglio. L'elenco analitico dei movimenti può essere filtrato per singolo cliente - fornitore o specifica causale. Movimenti di solo magazzino possono essere inseriti a rettifica o integrazione di quanto aggiornato dai documenti clienti - fornitori. Specifiche stampe di controllo producono situazioni del magazzino secondo diverse viste e livelli di dettaglio. Attivando il modulo di distinta base è possibile generare catene a più livelli di articoli tra di loro associati, secondo il modello "padre - figlio"; potendo così definire la composizione di prodotti complessi ed automatizzarne lo scarico di magazzino.



## == CONTABILITÀ

L'area contabile permette la gestione completa della contabilità generale ed IVA, dello scadenzario clienti/fornitori e dei prospetti di bilancio. Tutti i risultati periodici ed annuali vengono aggiornati in tempo reale e sono disponibili dopo l'immissione del singolo movimento.

I movimenti contabili possono essere consultati in modo cronologico o divisi per registro IVA ed in qualsiasi momento possono essere modificati con immediato effetto sui risultati.

Elenchi dei conti, estratti conto a ripresa di saldo e/o a partite aperte, totali per causale e per registro sono strumenti di lavoro e di controllo sempre disponibili contestualmente all'inserimento dei movimenti.

La liquidazione dell'IVA è sempre visualizzabile senza alcuna elaborazione e contempla tra le varie casistiche anche la ventilazione al minuto ed il pro-rata di deducibilità.

La personalizzazione delle causali e del piano dei conti permette l'automazione completa delle scritture in partita doppia rendendole accessibili anche ad utenti non specializzati.

La gestione delle filiali permette la suddivisione analitica per centro di costo e profitto dei costi e ricavi aziendali.

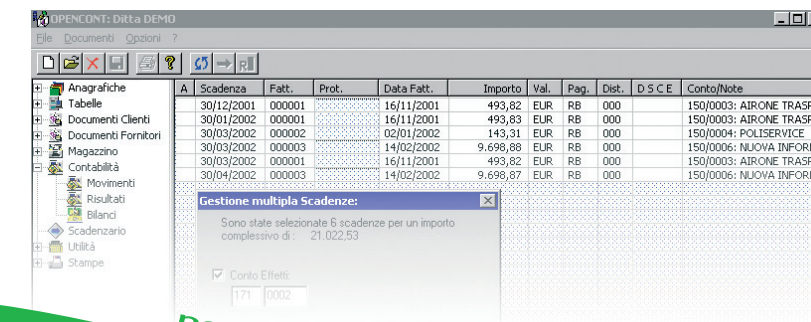
La gestione dello scadenzario dei clienti/fornitori, accessibile anche durante l'immissione del singolo movimento contabile, permette la consultazione per data e/o cliente - fornitore delle scadenze attive / passive, potendo così operare modifiche ai dati, selezionandole per l'inserimento in distinta o esitandole per l'immediata contabilizzazione.

L'opzione "scadenze utente" permette l'inserimento di scadenze extracontabili consultabili separatamente.

La contabilizzazione di massa degli effetti presenti nello scadenzario genera automaticamente i relativi movimenti di prima nota di incasso e pagamento.

La gestione bilanci permette la produzione interattiva sia del bilancio di apertura che del bilancio di esercizio. Apposite scelte permettono l'export dei dati di bilancio in formato foglio elettronico.

Le stampe contabili coprono tutte le esigenze fiscali e civilistiche periodiche.



## == COLLEGAMENTI ESTERNI

Opencont ha un'interfaccia standard per importare o esportare i dati da o verso l'esterno. In particolare esistono specifici moduli di integrazione con i prodotti Airone ed Assoconsul della Nuova Informatica.

Dalla gestione amministrativa del prodotto Airone vengono automaticamente importati gli addebiti e le anagrafiche dei clienti nel modulo di fatturazione di Opencont, provvedendo così alla generazione delle fatture di vendita.

Con il prodotto Assoconsul per Associazioni di categoria esiste una integrazione biunivoca che permette una perfetta sintonia tra Azienda associata ed Associazione di riferimento.

Da un lato Assoconsul esporta verso Opencont qualsiasi elemento contabile preesistente (anagrafiche clienti - fornitori - conti, saldi, movimenti) permettendo all'azienda che utilizza Opencont un'attivazione immediata; viceversa Opencont esegue un'esportazione totale della gestione contabile verso Assoconsul a cui delega tutti i controlli più complessi e gli adempimenti di carattere annuale.

Le fasi di import - export avvengono in modo controllato e producono una lista di controllo di quanto eseguito.

